

# RTH

# 6.31 EC



BÂTIMENT



LOGISTIQUE

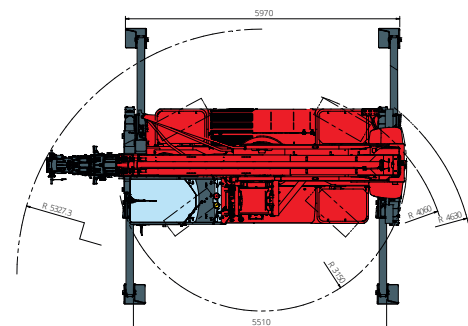
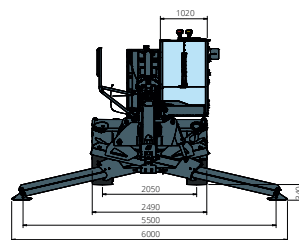
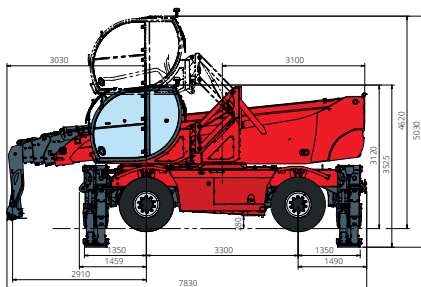
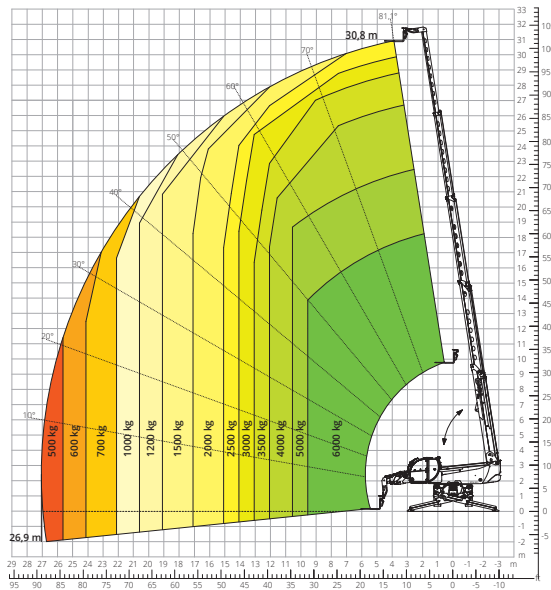


ÉVÈNEMENTIEL  
ET CINÉMA



FORÊTS

Abaque de charge sur  
stabilisateurs déployés



|  |  |   |                                    |
|--|--|---|------------------------------------|
| <b>Désignation machine</b>             | Chariot élévateur télescopique rotatif   |   | RTH 6.31 EC                        |
|  | Capacité max. de levage  |   | 6 000 kg                           |
|  | Hauteur max. de levage   |   | 30,80 m                            |
|  | Portée max. de la flèche   |   | 26,90 m                            |
|  | Rotation   |   | 360° (continue)                    |
| <b>Stabilisateurs</b>                  | Type   | Stabilisateur à ciseaux avec extension télescopique simple (brevet Magni) |                                    |
| <b>Moteur</b>                          | Modèle   | <b>Volvo TAD 582 VE Stage V</b>   | <b>Volvo TAD 552 VE Stage IIIA</b> |
|  | Puissance nominale   | 160 kW (218 ch) à 2 300 t/min   | 160 kW (218 ch) à 2 200 t/min      |
|  | Couple maximal   | 925 Nm à 1 380 t/min  | 910 Nm à 1 450 t/min               |
|  | Cylindrée  | 5 130 cm <sup>3</sup>   |                                    |
|  | Nombre de cylindres  | 4 en ligne  |                                    |
|  | Configuration moteur   | Diesel à injection directe turbocompressé                                 |                                    |
|  | Circuit de refroidissement   | Eau - intercooler   |                                    |
| <b>Transmission</b>                    | Type   | Hydraulique   |                                    |
|  | Pression maximale  | 480 bar   |                                    |
|  | Boîte de vitesses  | 2 rapports avant et arrière   |                                    |
| <b>Essieux et freins</b>               | Type   | Essieux avec réducteurs épicycloïdaux                                     |                                    |
|  | Essieu avant   | Oscillant, directionnel avec nivellement +/- 8°                           |                                    |
|  | Essieu arrière   | Oscillant, directionnel avec blocage hydraulique                          |                                    |
|  | Nbre roues directrices   | 4 roues directrices   |                                    |
|  | Modes de braquage  | Frontal/À quatre roues/En crabe   |                                    |
|  | Frein de service   | Multidisque à bain d'huile sur chaque essieu à commande hydraulique       |                                    |
|  | Frein de stationnement   | Hydraulique à action négative   |                                    |
|  | Dimensions des pneus   | 445/65 R22.5  |                                    |
| <b>Performances</b>                    | Vitesse maximale de déplacement  | 40 km/h (limitée en fonction du pays de destination)                      |                                    |
|  | Effort de traction maximal au crochet  | 89 kN   |                                    |
|  | Charge maximale tractable au crochet   | 5 000 kg  |                                    |
|  | Pente accessible   | 41%   |                                    |
|  | Rayon de braquage (aux fourches)   | 6 730 mm  |                                    |
| <b>Poids</b>                           | Total à vide*  | 23 700 kg   |                                    |
|  | Avant à vide (flèche rétractée et baissée)*  | 11 100 kg   |                                    |
|  | Arrière à vide (flèche rétractée et baissée)*  | 12 600 kg   |                                    |
| <b>Capacité réservoirs et circuits</b> | Gazole   | 270 l   | 270 l                              |
|  | AdBlue   | 40 l  | /                                  |
|  | Huile hydraulique  | 160 l   | 160 l                              |
|  | Huile moteur   | 16 l  | 16 l                               |
|  | Liquide de refroidissement   | 40 l  | 40 l                               |
| <b>Circuit hydraulique mouvements</b>  | Type circuits  | Load sensing  |                                    |
|  | Pompe services   | Variable displacement   |                                    |
|  | Capacité de charge hydraulique maximale  | 170 l/min   |                                    |
|  | Capacité de charge maximale tête de flèche   | 75 l/min  |                                    |
|  | Pression maximale de travail   | 350 bar   |                                    |
|  | Distributeur pour mouvements flèche et tourelle  | Distributeur électro-proportionnel SIL 2                                  |                                    |
|  | Commande mouvements  | 2 joysticks Danfoss à deux axes avec dispositif « homme mort »            |                                    |
| <b>Normes appliquées</b>               | 2006/42/CE: Directive Machines UE  |   |                                    |
|  | 2016/1628: Règlement UE relatif aux émissions des moteurs Stage V  |   |                                    |
|  | EN 1459-X : Normes relatives à la sécurité des chariots automoteurs à portée variable  |   |                                    |
|  | EN 280/EN 280-1/EN 280-2 : normes relatives aux plates-formes élévatrices mobiles de personnel (si disponibles)<br>ROPS/FOPS niveau 2 : normes pour la structure de protection |   |                                    |

Les données de cette brochure sont fournies à titre d'informations et peuvent faire l'objet de modifications sans préavis.

Toutes les images sont fournies à titre indicatif uniquement et pourraient ne pas représenter exactement le produit.

\* Le poids mentionné se rapporte à l'engin à vide avec équipement standard et pourrait varier selon la configuration choisie.